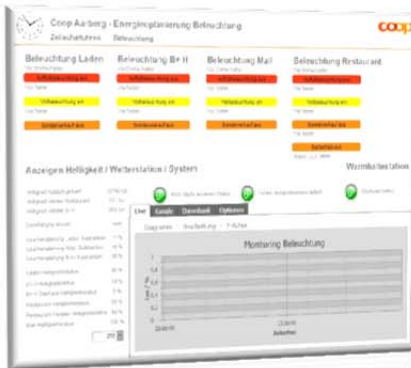


## Referenzobjekt:

### Coop Aarberg Center



Aarberg Center



#### Eckdaten

Bauherr	Coop Reg. Bern
Referenzperson	Walter Bieri
Elektroplaner	Elektroplan Buchs & Grossen AG
Referenzperson	Peter Buchs
Projektleitung ElektroLink AG	Mathias Rieder
Baujahr	2013 - 2015
Anzahl Aktoren	66
Anzahl Sensoren	16
Anzahl Leuchten mit Konstantlichtregulierung	1151

#### Baubeschrieb

Die ganze Fläche im Erdgeschoss wird für Verkaufs- und Gastronomiezwecke genutzt. Unter anderem wird ein Coop Laden inkl. Bau und Hobby sowie ein Restaurant mit einer Gesamtbaufläche von 3'500 m2 integriert. Ergänzt wird das Center durch weitere 8 Fremdm Mieter.

Im UG wurden eine Einstellhalle für 183 Parkplätze, Anlieferungsrampen für Lastwagen und diverse Lagerräume realisiert. Zudem wurden 27 Wohnungen geplant.

Um eine einfache, intuitive Bedienung der Beleuchtung und eine optimale Energieeffizienz sicherzustellen, wurde ein KNX-Bus-System integriert.

#### Anforderungen / Leistungen ElektroLink AG

Der Leistungsumfang umfasste die gesamte Programmierung aller Sensoren und Aktoren für die Beleuchtung. Eine automatische Steuerung der Beleuchtung (Auffüllbeleuchtung / Ladenbeleuchtung) sowie tagesabhängige Einflüsse und eine Leuchtenalterungssoftware wurde mit Hilfe eines ABB-Servers ins System integriert.