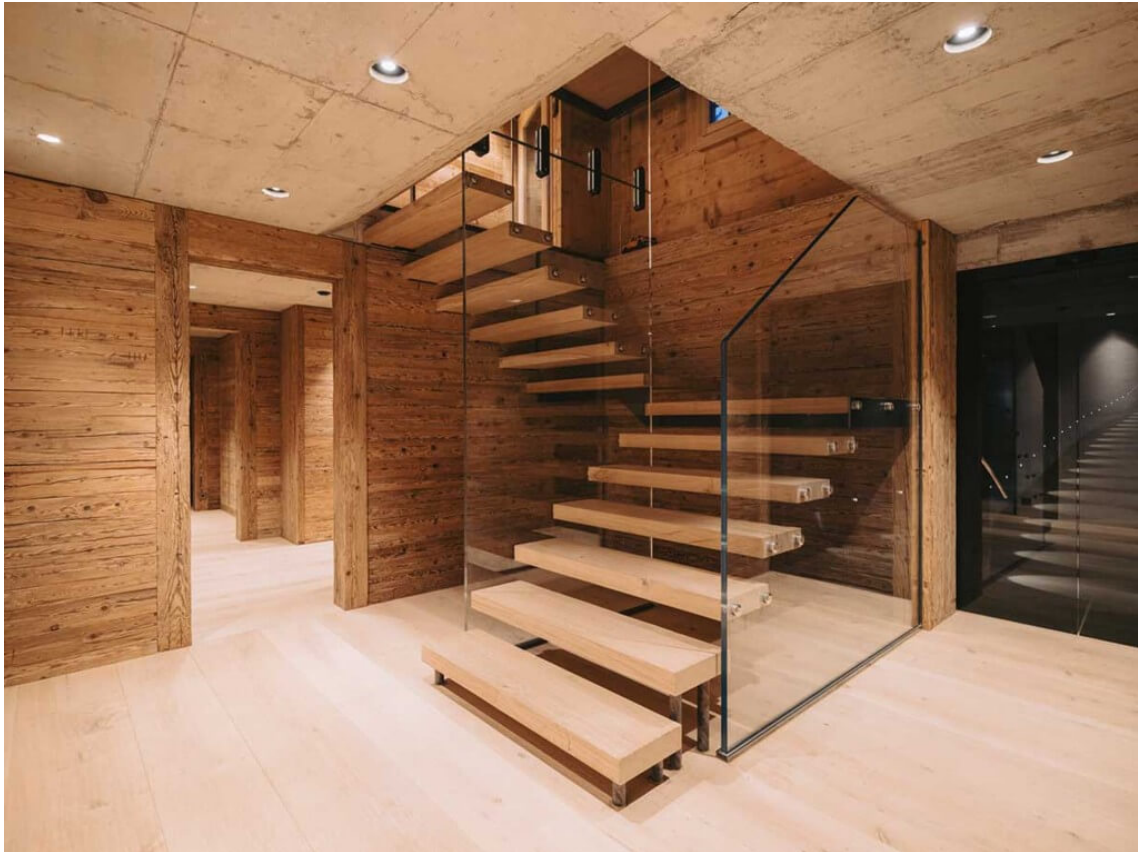


Referenzobjekt Wohnungsbau

Grubenhaus Schönried



Bauherr	anonym
Elektroplaner	ogiplan elektroplanung + lichtdesign
Projektleitung	Dario Grolimund
Anzahl KNX-Komponenten	185
Visualisierungsserver	Control4
Realisierung	2024

Umfang

- KNX-basiertes Gebäudeautomationssystem
- Beleuchtungssteuerung
- Einbindung Wellnessbereich
- Türöffnung
- Automatisiertes Lauflicht
- Elektrische Beschattung
- Visualisierung auf Control 4 Basis